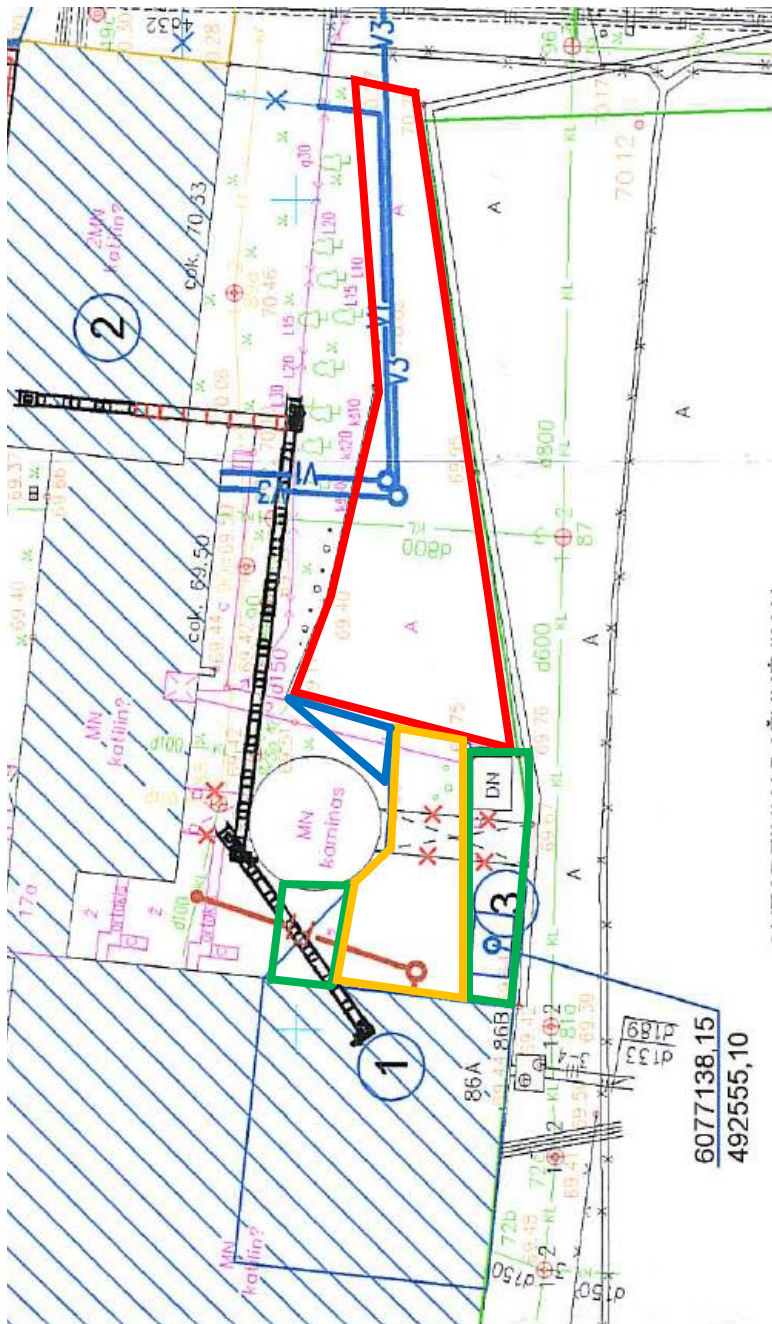


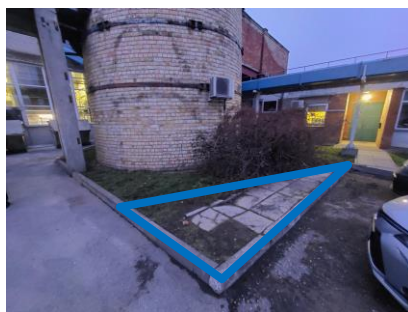
TECHNINĖ SPECIFIKACIJA: DŪMŲ VALYMO FILTRO GARLIAVOS KATILINĖJE ĮRENGIMO PROJEKTAS

Priedas Nr.8

Teritorijos darbų planas



Nuimama esama kelio danga ir naujai išasfaltuojamas privažiavimas link techninių patalpų. Nuo susiaurėjimo pradžios iki betonuojamos aikštelės.



Užapvalinamas takelis, siekiant suformuoti patogesnius apsisukimo kampus pelenų išvežimo transportui.

Betonuojama aikštelė, kurioje bus statoma technologinė įranga ir grindinys labiau veikiamas mechaniškai (pelenų konteinerių išvežimas/keitimas).

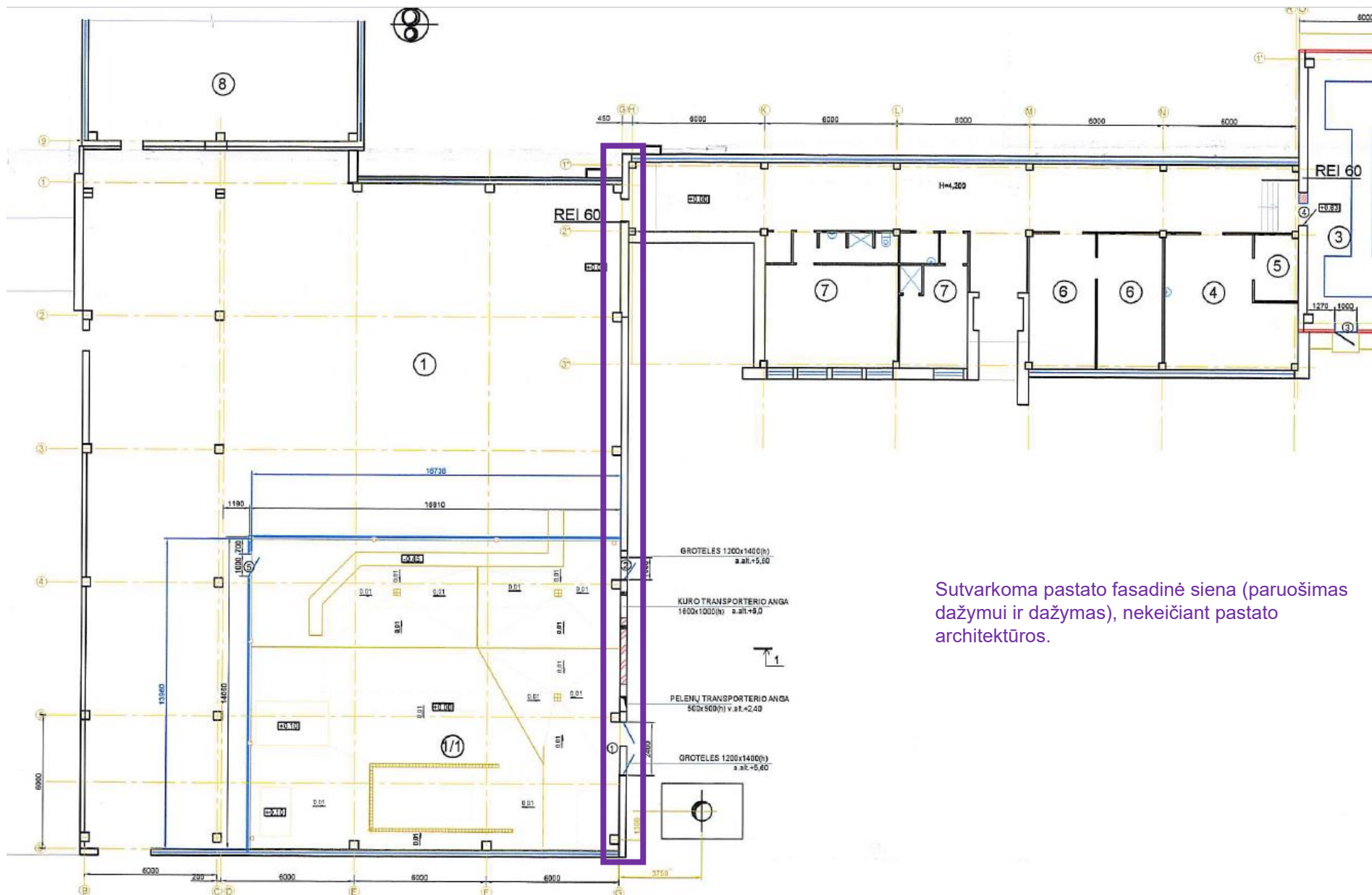
Šalinami žali plotai. Plotas betonuojamas.



TECHNINĖ SPECIFIKACIJA: DŪMŲ VALYMO FILTRO GARLIAVOS KATILINĖJE ĮRENGIMO PROJEKTAS

Priedas Nr.8

Teritorijos darbų planas



Sutvarkoma pastato fasadinė siena (paruošimas dažymui ir dažymas), nekeičiant pastato architektūros.